

Le livret pratique pour

un tourisme durable

au Pays de Saint Gilles Croix de Vie





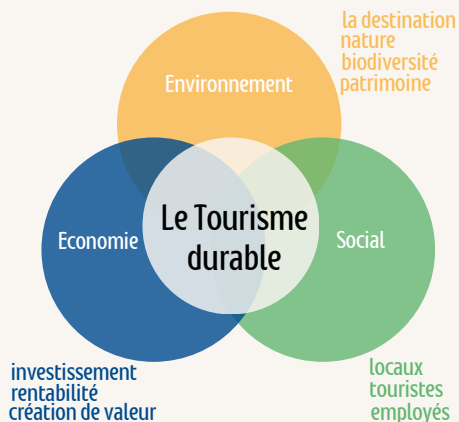
SOMMAIRE

- **Le tourisme durable, c'est quoi ? p.3**
- **Les engagements de l'Office de Tourisme p.4**
- **La charte du visiteur p.5**
- **A la rencontre de nos paysages p.6 à p.13**
- **Des actions aux 4 coins de la destination p.14**
- **Vos vacances accessibles au Pays de Saint Gilles p.15**
- **Nouveautés "outdoor" 2024 p.16**
- **Vivre le Pays de St Gilles à vélo p.17**
- **Se déplacer, sans véhicule c'est facile au au Pays de St Gilles p.18**
- **Tous champions du tri p.19**
- **Où trouver des bornes électriques au Pays de St Gilles ? p.20**

Le tourisme durable, c'est quoi ?

La définition du tourisme durable selon l'Organisation mondiale du tourisme (OMT) :

Le tourisme durable est un tourisme qui tient pleinement compte de ses impacts économiques, sociaux et environnementaux, actuels et futurs, répondant aux besoins des visiteurs, des professionnels de l'environnement et des communautés d'accueil.



Du fait de sa massification, le tourisme a des impacts significatifs sur l'environnement, notamment sur les zones très fréquentées comme sur notre littoral. L'activité exerce une forte pression sur l'éco-système ainsi que sur les ressources naturelles : l'eau, les matières premières, l'alimentation, l'énergie...

Si par définition rien n'est réellement durable, il est tout de même important que chacun à son échelle, s'implique dans une démarche pour limiter l'impact de ses actions et de ses consommations sur l'environnement. Et cela aussi bien pendant les vacances que dans la vie de tous les jours. Nos actions définiront le tourisme et le monde de demain.

Les engagements de l'OT

Soucieux des enjeux en matière de développement durable, les collaborateurs de l'Office de Tourisme du Pays de Saint Gilles Croix de Vie s'engagent quotidiennement à pratiquer les gestes responsables sur leurs différents lieux de travail. De nombreuses démarches sont également entreprises par notre structure afin de sensibiliser nos visiteurs et partenaires. L'Office de Tourisme met un point d'honneur à inscrire son investissement dans la durée.

Découvrez quelques-unes de nos actions

Les demandes d'éditions

Pour limiter les envois de brochures papiers, nous encourageons les visiteurs à les télécharger ou à les recevoir par courriel.



Tri des déchets et éco-gestes

En interne, le personnel de l'OT est sensibilisé au tri et à l'économie d'énergie.

Le papier c'est pas illimité !

Pour une gestion raisonnée des stocks de brochures, l'Office de Tourisme ajuste avant chaque saison, le nombre d'impressions pour limiter le gaspillage.

Découvrir le territoire

Nos conseillers en séjour invitent les visiteurs à explorer la destination par le biais des mobilités douces et des transports en commun.



Une boutique engagée :

Mise en avant des produits locaux et éco-responsables dans les boutiques des bureaux d'information touristique et de nos sites touristiques : partenariats avec des entreprises locales et nationales.

Dispositif d'accueil mobile :

Deux triporteurs pour être au plus près de la vie locale et des visiteurs.

Le carré vert :

Un espace pour partager les actualités en faveur du développement durable et centraliser les informations pratiques.

Les ateliers pros :

Des matinales et des ateliers à destination des professionnels du tourisme pour les accompagner vers un tourisme plus vertueux.



Charte du visiteur

Nos 11 recommandations
pour un séjour plein de bon sens

1 | SENTIERS ET BALISAGE FONT TOUJOURS BON MÉNAGE



Pour préserver la beauté de nos paysages rien n'est plus efficace que de suivre le balisage et les sentiers prévus à cet effet.

2 | LA NATURE N'EST PAS UN SUPERMARCHÉ



Lors d'une balade en pleine nature, attention à ne pas confondre cueillette et emplettes.

3 | MEILLEUR QUAND ÇA VIENT DU COIN !



Bois les belles paroles de nos producteurs locaux et enivre toi du savoir-faire local.

4 | RALENTIS LE RYTHME



Profite de tes vacances pour apprécier tes trajets au grand air.

5 | DÉCOUVRIR AUTREMENT



Suis le guide, il aiguillera ta curiosité et te dévoilera des histoires insoupçonnées.

6 | SIMPLE COMME BONJOUR



Quel que soit ton niveau, pour trouver le spot idéal, rien ne vaut le contact humain.

7 | SORS DE L'ORDINAIRE



Ici la curiosité n'est pas un vilain défaut. Viens découvrir la magie de l'arrière-pays.

8 | NON, LES DÉCHETS NE SAVENT PAS NAGER



Que ce soit le tien ou celui d'un autre, aucun déchet ne doit être laissé à la dérive.

9 | MIEUX VIVRE ENSEMBLE, UNE QUESTION DE BON SENS



Visible ou non, le handicap rythme le quotidien de nombreuses personnes et ça même pendant les vacances.

10 | L'EAU ÇA NE COULE PAS DE SOURCE



En hiver comme en été, chez toi ou ailleurs, pas de vacances pour les écogestes !

11 | LES TRANSPORTS CE N'EST PAS LA MER À BOIRE



Pour tes escapades toutes les alternatives te mèneront à bon port.

Partez à la rencontre de nos paysages

Que l'on soit « du coin » ou « de passage », la préservation de l'environnement est un enjeu qui nous concerne tous. Qu'il s'agisse de ramassage de déchets, d'un trajet à vélo, il n'y a pas de petites actions, chaque geste réalisé a son importance dans la préservation des beaux paysages que compte notre destination.



La forêt domaniale

Les recommandations de l'Office National des Forêts :

En forêt, il est toujours tentant de partir à l'aventure et de se laisser aller au gré des différents sentiers, surtout quand cette dernière fait 600 hectares... Afin de préserver la faune et de ne pas piétiner la flore locale (notamment les jeunes pousses), merci d'emprunter uniquement les circuits balisés. Et pour vos balades en forêt avec votre chien, pensez à lui mettre une laisse !

J'apprends en m'amusant

Notre jeu de piste « Sacha et l'arbre enchanté » propose aux plus jeunes et aux grands, de mieux comprendre la richesse et la sensibilité des milieux forestiers.

Au programme :

- 1h30 d'activité
- 7 balises à trouver
- 7 énigmes à résoudre

Explore la forêt et aide Sacha à trouver l'arbre enchanté !



Le saviez-vous ?

Recouverte à 75 % de Pins maritimes, la superficie de la forêt domaniale du Pays de Monts est de 2 280 hectares. Elle s'étire sur 25 kilomètres, de Fromentine, au nord, à Saint-Hilaire-de-Riez, au sud.

Pour en savoir plus, on vous invite à consulter la charte du promeneur



Nos plages :

Une biodiversité marine à préserver



Présentation de la laisse de mer

Quand la mer se retire, elle laisse sur le sable de nombreux déchets naturels comme les algues, bois et autres organismes marins.

Ce qui pourrait s'apparenter à de la pollution visuelle contribue en réalité au bon fonctionnement écologique de nos plages.

Cette laisse de mer permet aux oiseaux de nicher, de se protéger, de trouver de la nourriture et permet également la lutte contre l'érosion par l'installation d'une végétation qui va retenir le sable.



A l'image des feuilles mortes dans nos forêts, la matière organique en décomposition sur le sable enrichit le sol favorisant ainsi le développement des plantes (l'oyat, le chardon, la christe marine, etc).



réglementations, outils et tailles à respecter, retrouvez toutes les infos dans l'édition 2024 des horaires de marées de l'Office de Tourisme.



La pêche à pied

Moment de détente et de loisirs, la pêche à pied doit se pratiquer de manière consciencieuse. Cette activité n'est pas sans conséquences pour la biodiversité marine. Il est important de savoir qu'une pierre peut abriter jusqu'à **80 espèces différentes**. Quand on la retourne et qu'on ne la remet pas en place, **30 à 70% de ces espèces disparaissent** et il faudra attendre environ **3-4 ans** pour un retour à la normale.



- Pêchez intelligent, pêchez durablement !**
1. Pêchez 1h avant la marée basse
 2. Respectez les tailles minimales et quantités maximales autorisées !
 3. Relâchez les femelles des crustacés portant des œufs
 4. Remettez en place les cailloux retournés
 5. Utilisez les poubelles de plage ou de port, les bacs à marée

Des réglottes pour connaître la taille des coquillages sont en vente dans nos 4 bureaux d'information.

De Saint Hilaire de Riez à Brétignolles sur Mer, les dunes subliment le paysage local.

Barrières naturelles aux pieds d'argiles, ces dernières nécessitent un entretien quotidien et une précaution toute particulière.



Les dunes



Éprouvées régulièrement par les phénomènes d'érosion, il est bon de rappeler que les dunes ne sont pas des montagnes à gravir, les alpinistes en herbe sont donc invités à se limiter aux murs d'escalade et à respecter les accès aménagés.

Les plantes sauvages jouent un rôle essentiel dans le maintien du paysage (dunes blanches et dunes grises), à l'image de l'oyat et du chiendent. On fait l'impasse sur la cueillette et on profite pleinement du spectacle avec les yeux. Pour garder un beau souvenir, rien ne vaut une belle photo !



L'ensemble dunaire de La Sauzaie – Le Jaunay

Situé sur les communes de Saint Gilles Croix de Vie et de Brétignolles sur Mer, l'ensemble dunaire du Jaunay et de la Sauzaie s'étend sur près de 400 hectares. Il est l'un des **plus vastes ensembles dunaires non boisés de Vendée**. Ce milieu naturel unique **est classé Natura 2000**, notamment pour **sa faune** (Gravelot à collier interrompu, Alouette calandrelle, etc) et **sa flore** (Oeillet de France, Luzerne marine...) qu'il abrite tout au long de l'année.

A vélo

Le [tracé de la Véloodyssée](#) vous propose un joli tête à tête avec l'espace dunaire du Jaunay et de la Sauzaie.



A pied

Découvrez la côte bretonnaise en suivant le [sentier du littoral N°7](#). Le circuit vous emmène aux abords des dunes de la Sauzaie.





La Corniche Vendéenne

Lieu de promenade par excellence, la Corniche Vendéenne offre un panorama époustouflant avec ses falaises de schistes micacés et de grès veinés de lits de quartz blancs. La Corniche Vendéenne s'étend sur 3 kilomètres de Sion sur l'Océan à St Gilles Croix de Vie, ses falaises peuvent atteindre 7 à 8 m de hauteur.

La côte rocheuse est en partie classée depuis 1926 et qualifiée d'espace remarquable au regard de la loi Littoral.

A découvrir : Le Feu de Grosse Terre, La villa Grosse Terre, Le Trou du Diable, Les Cinq Pineaux...



A pied comme à vélo, je montre le bon exemple !

Pour vos balades à pied, le sentier qui longe les falaises est lui uniquement pédestre. Pour faire perdurer la magie de cette côte sauvage, on respecte bien le cordon en nylon balisant le sentier.

Pour de belles photos, vous pouvez compter sur la présence de nombreux espaces aménagés pour immortaliser les beaux paysages.

Pour vos escapades à vélo, une large piste cyclable a été aménagée tout au long de la Corniche. N'ayez crainte, vous ne manquerez rien des beaux panoramas ! Veillez simplement à réguler votre vitesse et à respecter les autres usagers car cette piste cyclable cohabite, par endroit, avec une bande piétonne.

Un milieu fragile

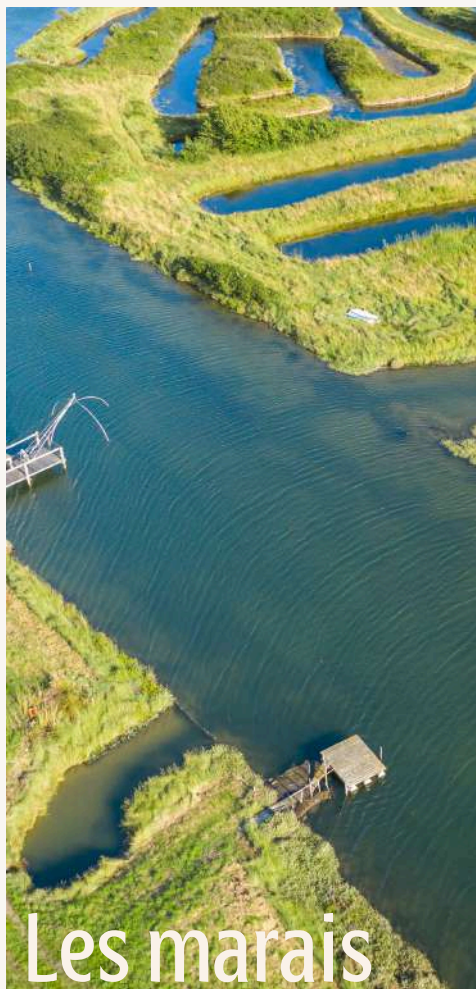
La flore présente de l'autre côté sert notamment à freiner l'érosion, il est donc essentiel de la protéger du piétinement et de la cueillette.



Tous sur le sentier

Pour des raisons évidentes, nos amis les toutous sont invités à se promener en laisse.





Les marais

De Saint Hilaire de Riez à Brem sur Mer, les marais salés et doux jouent un rôle écologique primordial. C'est une véritable zone tampon entre les terres cultivées, les fleuves et les rivières. Ils permettent de réguler et d'assainir les eaux. Ils absorbent également les trop-pleins d'eau et évitent les inondations pendant les longues périodes de pluie. Leur conservation est donc absolument nécessaire.

Les marais salants



Les marais salants de Saint Hilaire de Riez, façonnés par la main de l'homme, au fil des siècles, sont de véritables écrins pour la flore et la faune locales. Les oiseaux viennent effectuer leur nidification en ces lieux de quiétude.

Un savoir-faire à découvrir

Les marais salants présents sur notre territoire sont pour la plupart des propriétés privées, nous vous invitons à découvrir ce site naturel par le biais d'une rencontre avec nos sauniers qui sauront vous conter les secrets de l'or blanc.



Un parcours au plus près de la nature

Si l'observation des oiseaux vous passionne, un sentier de découverte sur l'ornithologie des marais a été récemment mis en place, autour du plan d'eau des Vallées à Saint Hilaire de Riez.





Le marais Breton Vendéen

Plus grande surface de prairie humide de France avec les marais du Cotentin, le Marais Breton Vendéen se distingue pour être un haut lieu de nidification et d'observation d'oiseaux migrateurs.

De nombreux mammifères peuplent les environs, comme les vaches maraîchines, les ânes et les chevaux... Insectes, amphibiens et poissons sont aussi légion. La flore du marais offre à observer bon nombre de formes et couleurs avec comme plantes incontournables : la salicaire, la ciguë, la salicorne.

Le
saviez
vous ?



Le Marais Breton Vendéen est un site « Ramsar », reconnu en tant que zone humide d'importance internationale. Depuis 2006, ce marais est également classé « site Natura 2000 », politique européenne de préservation de la biodiversité.

Découvrir le marais Breton Vendéen au Pays de Saint Gilles



Info rando

Parcourez la boucle rando « Entre marais doux et marais salés » (boucle N°27) sur la commune de Saint Hilaire de Riez pour y découvrir la douceur et la quiétude de ce paysage, loin du tumulte du littoral.

L'attelage de la Vie

Pour découvrir la variété des paysages qu'offre le Marais Breton Vendéen, rien ne vaut une balade contée au grand air en compagnie de Vincent « conteur de paysage ». Au travers de ce périple votre guide vous révélera tous les secrets de ce territoire si particulier.



La bourrine du Bois Juquaud



Profitez d'une immersion totale dans la culture maraîchine du XIXe. De la visite de la bourrine, l'habitat typique du Marais Breton Vendéen (petite maison basse en terre, recouverte d'un toit de chaume), à la découverte du travail dans les marais et des us et coutumes d'autrefois.

Au Pays de Saint Gilles, deux lacs font le charme de notre arrière-pays. Profitez du grand air et de leur quiétude

Le lac du Jaunay

A **un quart d'heure des côtes**, le site du Jaunay est l'un des principaux pôles d'attraction du rétro-littoral du Pays de Saint Gilles Croix de Vie. A Landevieille, la nature et les activités de plein air vous tendent les bras. Ses **trois millions de mètres cubes d'eau** s'étendent sur **114 hectares** et s'étirent sur **8 kilomètres**. Le lac du Jaunay est le paradis des pêcheurs, des randonneurs et des joggeurs. L'eau est retenu par un barrage de 200m de long situé à la Savarière, sur la commune de Landevieille. Une usine de traitement des eaux y est installée et alimente **26 communes**.

Mise en eau : 1978

Superficie : 114 hectares et 8 km de long



L'eau, une ressource à préserver

En France, une famille de 4 personnes consomme 300 litres par jour. Une quantité qui peut facilement baisser de 25 % avec quelques écogestes simples... soit une économie potentielle de près de 30 000 litres par an pour cette même famille !



1. **Ne pas laisser couler le robinet lorsque l'on se lave les mains ou que l'on se brosse les dents.**
2. **On opte pour les douches rapides, histoire d'avoir plus de temps pour profiter avec ses proches.**
3. **Pour le linge rien ne vaut les cycles courts de votre machine à laver.**
4. **En période de restriction, on fait l'impasse sur le nettoyage de son véhicule.**



Le lac du Gué Gorand

Situé à **15 km de Saint Gilles Croix de Vie**, sur la commune de Coëx, le lac du Gué Gorand est à découvrir dans un environnement calme et paisible. Vous pourrez faire le tour de ce lac artificiel d'environ 3.5 km lors d'une promenade à pied ou à vélo. Comptez environ 1h si vous optez pour la balade à pied. De vieux châtaigniers jonchent les rives pour un dépaysement complet. C'est également **un lieu de pêche** en eau douce très apprécié.

Mise en eau : 1990

superficie : 20 hectares

Le fleuve "La Vie"

Avec sa rive droite et sa rive gauche, ce fleuve côtier sépare la ville en deux parties : Saint Gilles et Croix de Vie. Il permet l'alimentation en eau salée des marais salants de Saint Hilaire de Riez et est un véritable garde-manger pour ses habitants à bec.

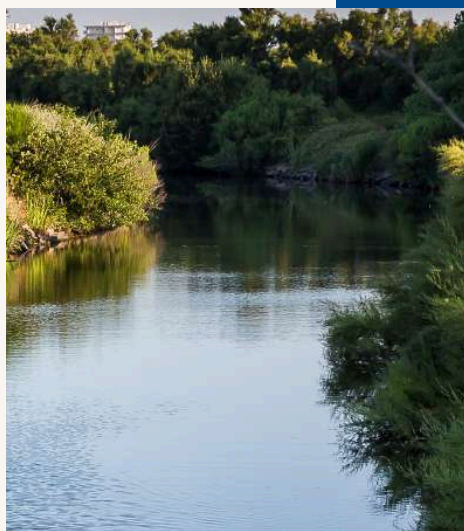
Communes : Aizenay, La Chapelle-Palluau, Maché, Apremont, Commequiers, Saint Maixent sur Vie, Le Fenouiller, Saint Hilaire de Riez, Saint Gilles Croix de Vie
Longueur : 62,3 km



Rivière et fleuve

La rivière du Jaunay

Il y a deux ou trois siècles, le Jaunay (initialement la Jaunaye) était un petit fleuve qui se jetait directement dans l'Atlantique, au droit de son parcours terrestre vers l'endroit connu de la côte sous le nom de "Roche Biron" à Brétignolles sur Mer. Une tempête combla son embouchure par une nouvelle dune, inondant l'arrière-pays et modifiant son cours au travers des marais en arrière du cordon dunaire, jusqu'à la Vie où il se jette maintenant dans le port de Saint Gilles. L'affluent de la Vie, le Jaunay se prête également à de belles balades en canoë-kayak, paddle, ou en petits bateaux électriques au départ de Givrand ou de Saint Gilles Croix de Vie.



Communes : Landeronde, Beaulieu-sous-la-Roche, Aizenay, Martinet, La Chapelle-Hermier, Saint-Julien-des-Landes, Landevieille, L'Aiguillon-sur-Vie, La Chaize-Giraud, Brétignolles-sur-Mer, Givrand et il rejoint la Vie, à Saint-Gilles-Croix-de-Vie.
Longueur : 45,4 km





De Saint Hilaire de Riez à Brem sur Mer, nombreux sont les acteurs du territoire à s'engager au quotidien pour une activité plus vertueuse. Nous vous proposons de faire plus ample connaissance avec certains d'entre-eux !

Des actions aux 4 coins du Pays de St Gilles

Les Brasseurs de la Vie Saint Gilles Croix de Vie

Les bières sont fabriquées à partir d'ingrédients issus de l'agriculture biologique. Les drêches, résidus de malt, sont certifiées bio et données à un maraicher à St Hilaire de Riez qui fait de la recherche expérimentale sur les sols et au « **Jardin de Pauline** » à **Coëx** qui produit des fleurs comestibles pour les meilleures tables ligériennes.



Les Marais Prédevie Saint Hilaire de Riez

Alexis Gautier, jeune saunier a fait appel à la LPO pour acquérir un terrain avec des aides de l'État. Il a signé avec l'association un **bail à clause environnementale**. Zone importante pour la **nidification d'espèces d'oiseaux migratrices**, Alexis travaille au quotidien pour le maintien de la biodiversité dans son exploitation.



Le Moulin des Gourmands Saint Révérend

Le moulin produit sa farine avec du blé cultivé **au Domaine de Bacqueville** à L'Aiguillon sur Vie, à 6 km du site. La farine est notamment utilisée par l'équipe du **restaurant étoilé Michelin de Jean-Marc Perochon** à Brétignolles sur Mer. Un circuit court, du blé à l'assiette !



Les vignerons du fief de Brem sur Mer

Dans le fief de Brem, de nombreux domaines sont en **agriculture biologique et naturelle** (biodynamie). Les vignerons privilégient un travail qui respecte les rythmes de la nature. De plus, les vignes poussent dans un sol qui n'est pas sujet **aux traitements avec pesticides**. Ce qui participe au maintien de la biodiversité locale.



Gastronomie, artisanat, partez à la rencontre du savoir faire local en allant faire un tour sur la rubrique "[consommer local](#)".

Vos vacances accessibles au Pays de Saint Gilles



Une destination durable, c'est également un territoire accessible !

On a tendance à l'oublier mais l'accessibilité à l'offre touristique constitue un critère fondamental du tourisme durable, sur lequel repose le droit au tourisme pour tous.



Tous à l'eau !

Au Pays de St Gilles, de nombreuses plages vous proposent des aménagements pour en faciliter l'accès ; la garantie de séances de baignades sans soucis : tiralo - hippocampe, douches et sanitaires adaptés.

Handiplage

Depuis **2023**, la ville de Saint Gilles Croix de Vie a adhéré au **label handiplage** (niveau 1) pour la période 2023/2027. Le site concerné par les aménagements et services est la **Grande plage** au niveau du poste de secours Rochebonne.



Handinautisme : un océan de possibilités

Au Pays de Saint Gilles Croix de Vie, profitez sans limite des plaisirs de la glisse : surf, voile, char à voile. Pour s'initier ou simplement se perfectionner, profitez d'un encadrement avec des professionnels formés au handicap.

Dans l'eau ou sur la plage, laissez-vous séduire par les activités proposées par **la Semvie** à Saint Gilles Croix de Vie et celles de **Saint Hilaire Nautisme** à Saint Hilaire de Riez.



Il y a du
nouveau
sur le site 

Plages, activités, hébergements, transports, retrouvez toutes les informations pratiques sur notre site internet dans notre nouvelle rubrique " **Vacances accessibles** "



Découvrez le Pays de St Gilles en Gravel

En collaboration avec le vélo club de Saint Gilles Croix de Vie, l'Office du Tourisme du Pays de St Gilles Croix de Vie a travaillé sur la création de 3 circuits Gravel : 50, 60, et 110 km.



Vous avez dit Gravel ?

Le Gravel est un vélo qui a tout du couteau suisse, avec son allure de vélo de route et ses roues VTT, il permet une pratique hybride. Aussi bien à l'aise sur le bitume, que sur les chemins de graviers et autres sentiers. Avec une telle monture, les aventures n'ont plus de limites !

Outdooractive : la plateforme pour profiter du grand air !

Pour mieux valoriser son offre de circuits de randonnée et cyclotouristiques, l'Office de Tourisme du Pays de Saint Gilles a choisi de mettre en place un partenariat avec Outdooractive.



Outdooractive qu'est-ce que c'est ?

Il s'agit d'une application dédiée aux randonneurs et cyclotouristes qui permet de sélectionner et suivre des itinéraires, de découvrir des points d'intérêt ainsi que l'offre touristique qui longe les différents parcours (activités, restaurants, hébergements). Les utilisateurs peuvent également partager leurs contributions (photos, avis, circuits).



Pour vos prochaines balades ou sorties sportives, téléchargez gratuitement l'application.



Vivre le Pays de St Gilles à vélo

Le Pays de Saint Gilles Croix de Vie représente un territoire privilégié pour la pratique du vélo, avec un maillage de près de **400 kilomètres** de pistes cyclables balisées. Pour organiser votre balade à vélo, consultez nos **boucles à vélo**, détaillées par commune.

Les boucles à vélo

Situées entre terre et mer, les quatorze communes qui composent la destination, méritent que l'on s'y attarde.

Que ce soit le long de la Corniche Vendéenne, des marais ou des vignobles, en lisière de forêt ou des dunes, les itinéraires cyclotouristiques se déclinent en une multitude de combinaisons possibles.



La Vélodyssée

La plus longue des véloroutes françaises (1 290 km) part de la Bretagne et longe l'Atlantique jusqu'à la côte basque.

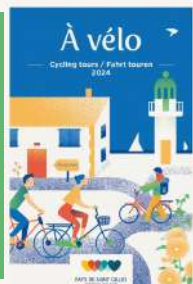
Enfourchez vos vélos avec l'océan en toile de fond ! La plupart du trajet se réalise sur des voies vertes. Entièrement balisé, l'itinéraire longe le Pays de Saint Gilles Croix de Vie, signalisé dans les 2 sens.

Les loueurs de vélo

Pour vos prochaines aventures, consultez la liste des loueurs partenaires de l'Office de Tourisme du Pays de Saint Gilles. Location de vélo classique, électrique, adapté, avec siège enfant, Gravel ou VTT... Vous avez l'embaras du choix !

Les boucles cyclo du Pays de St Gilles Croix de Vie :

La carte 2024 est à retirer dans nos 4 bureaux d'Information Touristique. Disponible également sur notre site pour consultation en ligne.



L'intermodalité, une simple formalité !

Voyager avec **son vélo** n'a jamais été aussi simple !

Que vous preniez le bus ou le TER, vous trouverez toujours de quoi transporter votre monture pendant les longs trajets.



En train

SNCF : La ligne TER : Nantes - Challans - Saint Gilles Croix de Vie
Du 8 juin au 22 septembre, la réservation de la place vélo sur la ligne n°11 est **obligatoire et payante** (1€).



En bus

ALEOP : la ligne 568 La Barre de Monts - Saint-Gilles - les Sables et la navette la Littorale :

Embarquez votre vélo **gratuitement** sur certains points de départ et créneaux horaires. Réservation obligatoire et info de votre emplacement : **N° Allô Aléop 09 69 39 14 14**

SE DEPLACER, SANS VEHICULE C'EST FACILE AU PAYS DE ST GILLES !

1. Navette estivale TOUS À LA PLAGE



Les deux navettes du **Pays de Saint Gilles** circulent entre le rétro-littoral et les plages. Elles transportent gratuitement les vacanciers au choix, vers la Grande Plage de Saint Gilles Croix de Vie ou vers la plage des Dunes à Brétignolles sur Mer.

INFOS :

- du 1er juillet jusqu'au 31 août 2024
- Gratuit et sans réservation

Navette 1 (bassin nord) : dessert les communes de Coëx, Saint Révérend, Saint Maixent sur Vie, Commequiers, Notre Dame de Riez, Le Fenouiller et Saint Gilles Croix de Vie.

Navette 2 (bassin sud) : dessert les communes de L'Aiguillon sur Vie, Landevieille, La Chaize Giraud, Brétignolles sur Mer, Brem sur Mer, Givrand et Saint Gilles Croix de Vie.

 [Les horaires](#)

2. Navette estivale

La Littorale - ligne 568

La navette la Littorale circule de La Barre-de-Monts à Saint-Gilles-Croix-de-Vie jusqu'au Sables-d'Olonne !



INFOS :

Du 15 juin au 15 septembre
Tickets en vente dans le bus - 0,50 €/trajet

[Les horaires](#) 

Pendant votre séjour sur la destination, que diriez-vous d'offrir à votre véhicule des vacances ? De nombreuses alternatives vous permettent des trajets plus vertueux !



En bus *

Réseau Aleop



*sous condition de réservation

La Région vous transporte sur les lignes 568 et 572

- 568 : en direction de la Barre de Monts et les Sables d'Olonne
- 572 : en direction de la Roche sur Yon ou Saint Jean de Monts

[Les horaires](#) 

4. les petites navettes

Trajet en ville

GILLO'BUS 

Déplacez-vous dans Saint Gilles Croix de Vie avec le Gillo'bus à petit prix (1€ le trajet).

[Les horaires](#)

L'HILAGOBUS 

Empruntez l'Hilagobus pour vous déplacer gratuitement dans Saint Hilaire de Riez

[Les horaires](#) 

Tous champion du tri

En vacances, pas de répit pour les écogestes ! Trier c'est agir à son échelle mais c'est également s'assurer d'offrir une seconde vie à certains déchets : le verre, le plastique, le papier, le carton.

Quand tout est mélangé, on ne récupère rien ! Les déchets sont généralement incinérés ou mis en décharge. Par ailleurs, en plus de lutter contre le gaspillage, trier les déchets permet d'économiser les ressources naturelles non renouvelables pour la production de nouveaux emballages.

Le petit manuel du tri

Pour être incollable sur le tri et la collecte des déchets sur le Pays de Saint Gilles Croix de Vie, l'Agglomération vous invite à consulter son petit manuel du tri 2024 !



Le verre (point de collecte) :

- flacons, bouteilles, pots et bocaux



Les déchets ménagers

- tous les déchets qui ne sont ni recyclables, ni valorisables



Les restes alimentaires (au compost)

- épluchures de fruits et de légumes, pain, restes de repas, etc



Le papier (point de collecte) :

- uniquement ce qui est lu ou écrit
- sans film plastique ni carton
- pas de papier cadeau, ni de nappe en papier, ni d'essuie-tout



Les emballages :

- petits cartons (briques, boîtes)
- aluminium et acier
- sachets et films
- flacons et bouteilles plastique
- bouchons, capsules et couvercles



Le saviez-vous ?



Selon [l'Ademe](https://www.ademe.fr), ce sont 90 milliards d'emballages qui sont utilisés par an en France, soit près de 2 900 par seconde. C'est une véritable marée... qui coûte 10 milliards d'euros chaque année. Les emballages représentent 50 % en volume et 30 % en poids des millions de tonnes de déchets produits chaque année par les Français.

Un doute sur un déchet ?

Utilisez le moteur de recherche [Trivaoù](https://www.trivaoù.fr) !



Pour vous aider, sur www.trivalis.fr, à la rubrique zéro déchet, vous trouverez des conseils pratiques pour approcher la démarche zéro déchet.

Où trouver des bornes électriques au Pays de St Gilles ?

Saint Gilles Croix de Vie :

- Place de la Cour Rouge, recharge accélérée – 2 prises 2.7 kW, 2 prises 22 kW
- Parking du E.Leclerc, rond point de l'Europe – recharge accélérée – 2 prises 2.7 kW, 2 prises 22 kW
- Parking du Lidl, route de la Roche sur Yon – recharge rapide – 4 prises 22 kW, 2 prises 150 kW
- Parking de la salle de la Vie, rue des marais salants – recharge rapide – 2 prises
- Parking du Lycée Adeline Boutain- 2 bornes de recharge.
- Parking du Casino – 2 bornes de recharge

Brétignolles sur Mer :

- Rond-point bd du Sud/rue de Béthanie – recharge accélérée – 2 prises 2.7 kW, 2 prises 22 kW



Deux bornes de recharge pour les VAE sont disponibles, rue du Guilton à Saint Hilaire de Riez : au multiplexe aquatique du Pays de Saint Gilles et à la salle de spectacle la Balise.

Saint Hilaire de Riez :

- Parking Hyper U, av de l'Isle de Riez – recharge accélérée – 2 prises 2.7 kW, 2 prises 22 kW
- Parking de la Baritaudière, 2 rue des Pins – recharge accélérée – 2 prises 2.7 kW, 2 prises 22 kW
- Parking de la plage de Sion, chem Yann Duprat – recharge accélérée – 2 prises 2.7 kW, 2 prises 22 kW

Brem sur Mer :

- 4 rue du Champ Prieur – recharge accélérée – 2 prises 2.7 kW, 2 prises 22 kW
- Parking du Lidl, 1945 rue du Huit Mai – recharge rapide – 1 prise 7.4kW, 1 prise 22 kW, 4 prises 150 kW

à Coëx :

- Parking U Express, place du Docteur Brechoteau
- recharge accélérée – 2 prises 2.7 kW, 2 prises 22 kW



En route pour des trajets conviviaux !

Que ce soit sur la route des vacances, lors d'une excursion ou sur la route du retour, pensez au covoiturage ! Economique et écologique !

covoiturage

Participez à l'amélioration de la qualité de l'air : la voiture individuelle représente à elle seule plus de 15% des émissions de gaz à effet de serre en France. Partager un véhicule permet de **diviser par deux** les émissions de CO² de son trajet.



Nos Bureaux d'Information Touristique

SAINT GILLES CROIX DE VIE

Place de la Gare

85800 Saint Gilles Croix de Vie

Tél : 02 51 55 03 66

contact@saintgillescroixdevie-tourisme.fr

SAINT HILAIRE DE RIEZ

21 Place Gaston Pateau

85270 Saint Hilaire de Riez

Tél : 02 51 55 31 97

contact@sainthilairederiez-tourisme.fr

BRETIGNOLLES SUR MER

1 boulevard du Nord

85470 Brétignolles sur Mer

Tél : 02 51 90 12 78

contact@bretignollessurmer-tourisme.fr

BREM SUR MER

21 Ter Rue de l'Océan

85470 Brem-sur-Mer

Tél : 02 51 90 92 33

contact@bremsurmer-tourisme.fr

www.payssaintgilles-tourisme.fr